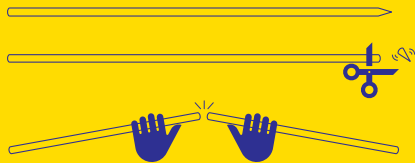


# BALANÇA MAS NÃO CAI

Antes de construir grandes esculturas, Raul Mourão faz uma versão menor para testar o equilíbrio das peças. Mas não é porque são pequenas que são fáceis de fazer! Topa um desafio? Inspirados em obras dele, criamos três modelos para você montar usando palitos de churrasco e massinha. Um fácil, um médio e um difícil. Depois de prontos, recorte e pendure os personagens da página ao lado. Será que daria um bom parquinho?

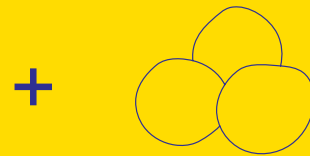
## PREPARE OS MATERIAIS ANTES DE COMEÇAR



corte as pontas dos palitos com uma tesoura e use as mãos para quebrá-los ao meio



separe 10 palitos inteiros e 34 metades



faça bolinhas com massinha de modelar (aproximadamente 300g)

